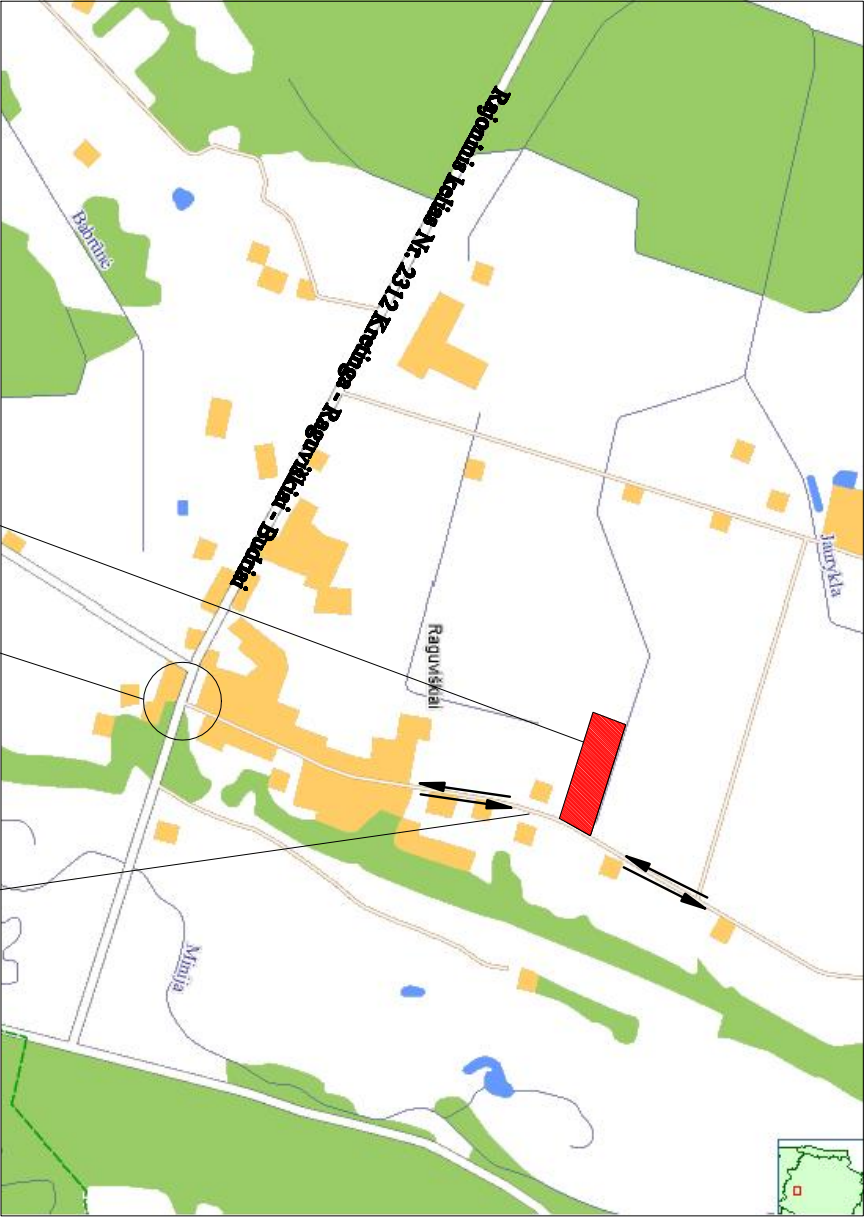


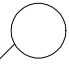


PLANUOJAMOS TERTORIOS SUSISIEKIMO SCHEMA



Pateiktas į planuojamą teritoriją numatomas esamu vietinės reikšmės keliu iš rajoninio kelio Nr. 2312 Kretinga - Raguviščiai - Budriai. Į planuojamąs sklypas pateikiamas per projektuojamą D2-2 kategorijos gatvę. Pateiktiniui į sodybas rekomenduojami 4 metrų pločio įvažiavimai. Automobilų parkavimui numatomos po dvi automobilų stovėjimo vietos kiekvienam naujam formuojamame namų valdos sklype.

SUTARTINIAI ŽENKLAI	
	Planuojama teritorija
	Privėžiavimas prie sklypų
	Nusukimas nuo rajoninio kelio Nr. 2312 Kretinga - Raguviščiai - Budriai

<div><div>UAB "ALMONTUS"</div><div><div>www.almontus.lt</div><div>Buizis 6 22, 17 - 91231, Krekinga</div><div>Tel./Faks. (0-6) 381726, mob. +370 672 88888,</div><div>el. paštas: info@almontus.lt</div></div></div>				<div><div>Projektoas: Žamda sklypų grupda Raguviščių k., Krekingos r. sav.</div><div>(kadestralinis Nr. 5657/0005:325; Nr. 5657/0005:326;</div><div>Nr. 5657/0005:327)</div><div>Detaludis planas</div></div>			
Asento Nr.	Pardigos	V. Pavardė	Pardios	Data	Būdiinio pavadinimas: SUSISIEKIMO SISTEMOS SCHEMA		
	Direktorius	V. Petryla		2009			
A 480	P. V.	R. J. Valdis		2009			
	Arch. pad.	A. Armales		2009			
Planavimo organizatorius: Andrius Armales							
Planuojama teritorija: Raguviščių k., Krekingos raj.							